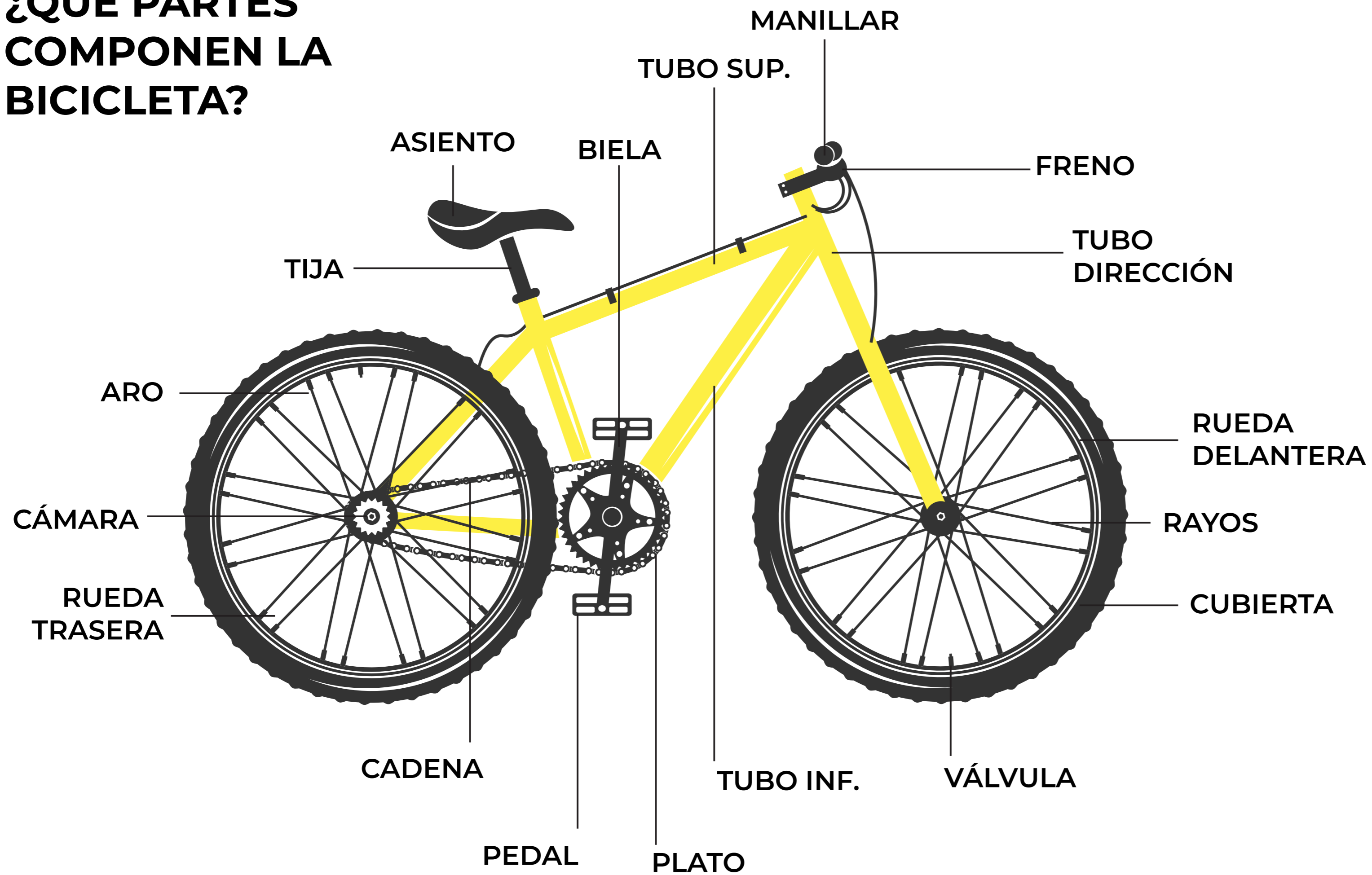


¿QUÉ PARTES COMPONEN LA BICICLETA?

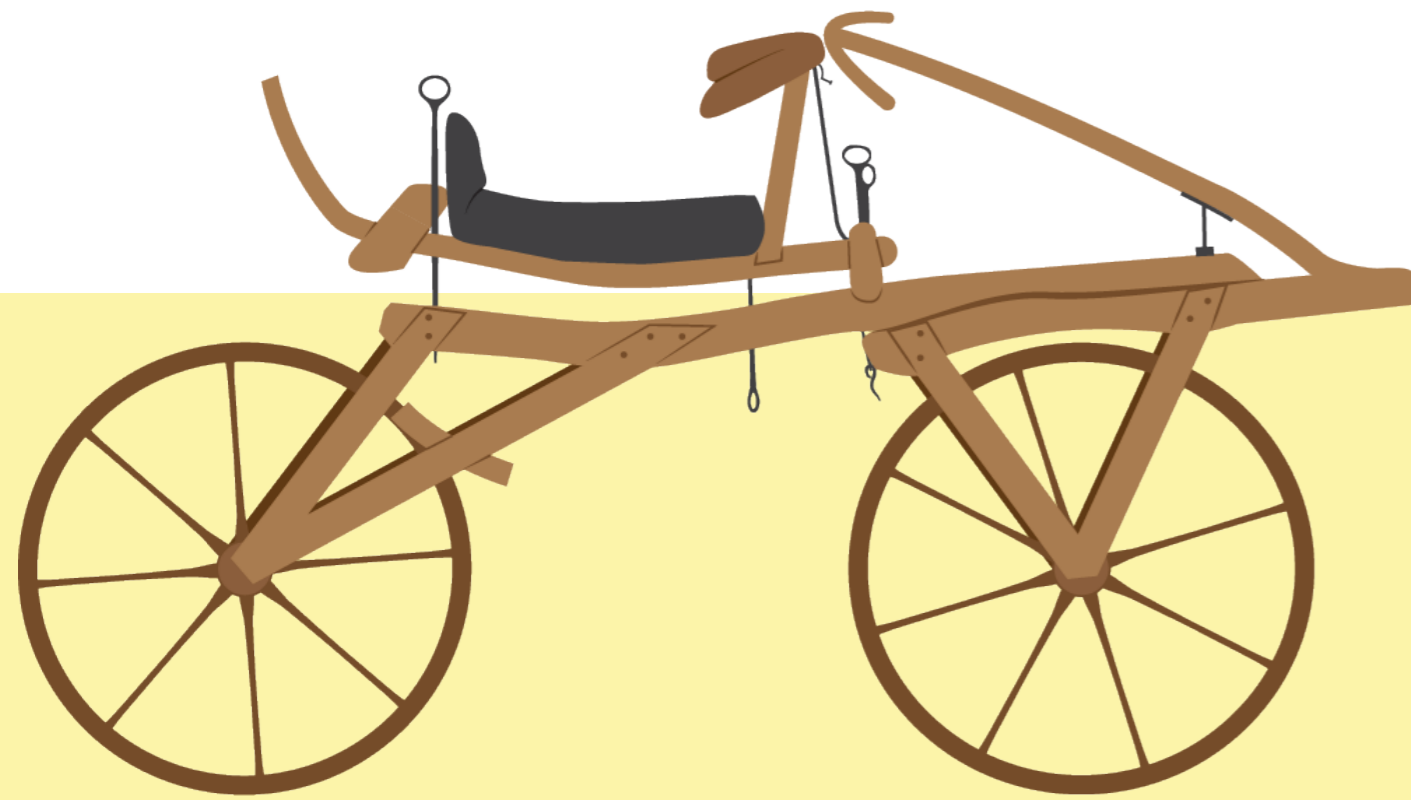


CASOS DE USO



EVOLUCIÓN DE LA BICICLETA

VELOCÍPEDO 1818



AUTOR: Karl Christian Ludwig Drais von Sauerbronn

FUNCIÓN: Para moverse, se empujaba alternativamente con el pie izquierdo y el derecho hacia adelante, en forma parecida al movimiento de un patinador.

MATERIAL: MADERA

PRODUCCIÓN: ARTESANAL

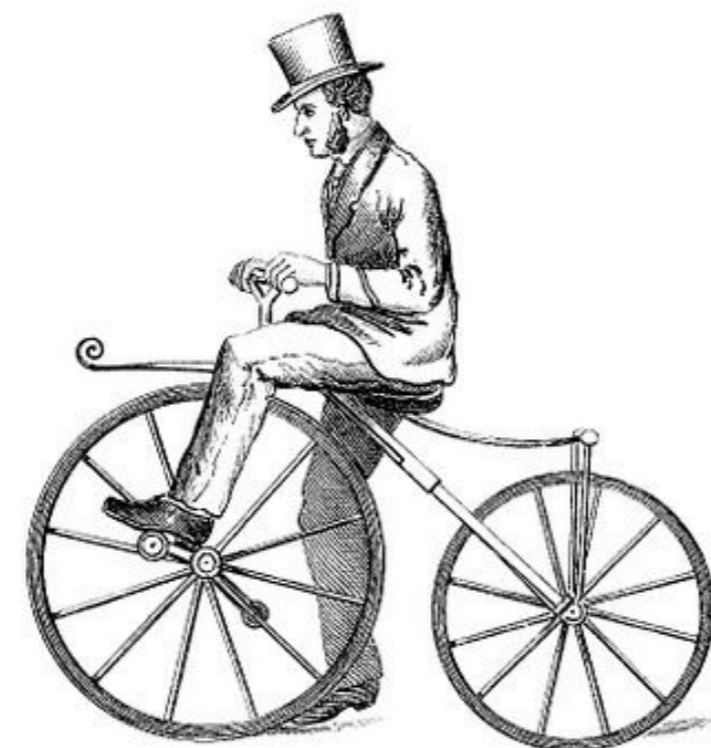
TRANSICIÓN

La primera bicicleta sufrió multitud de transformaciones, todas basadas en la idea de un **vehículo de tracción humana** que seguía tecnologías similares a las del velocípedo. Estos nuevos modelos **tenían tres o cuatro ruedas** (se denominaban triciclos o cuatriciclos) y poseían diferentes formas y tamaños.

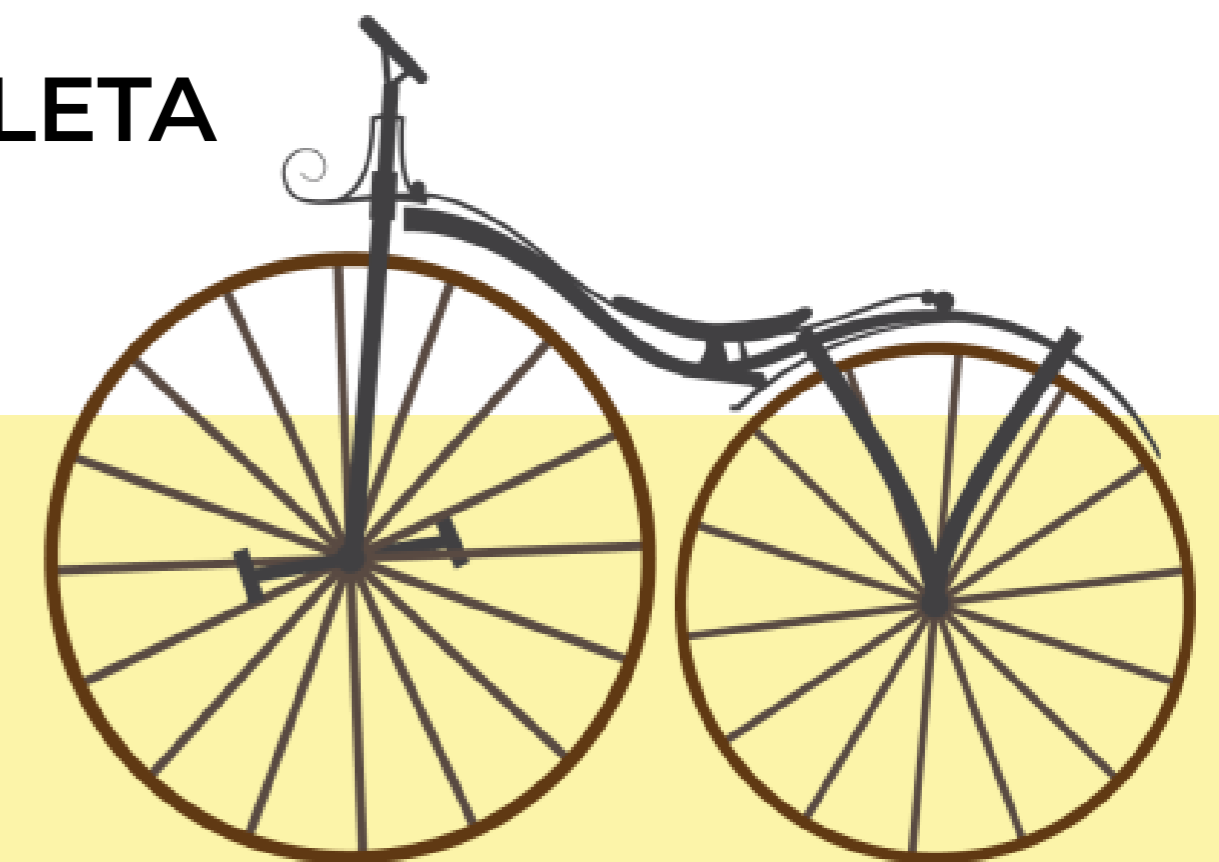


CONTEXTO

AUTOR: Pierre Michaux
FUNCIÓN: Contaba con pedales y manivelas giratorias en la rueda delantera para que el ciclista pudiese conducir hacia adelante pedaleando con ambos pies.
MATERIAL: MADERA
PRODUCCIÓN: ARTESANAL



PRIMERA BICICLETA 1840

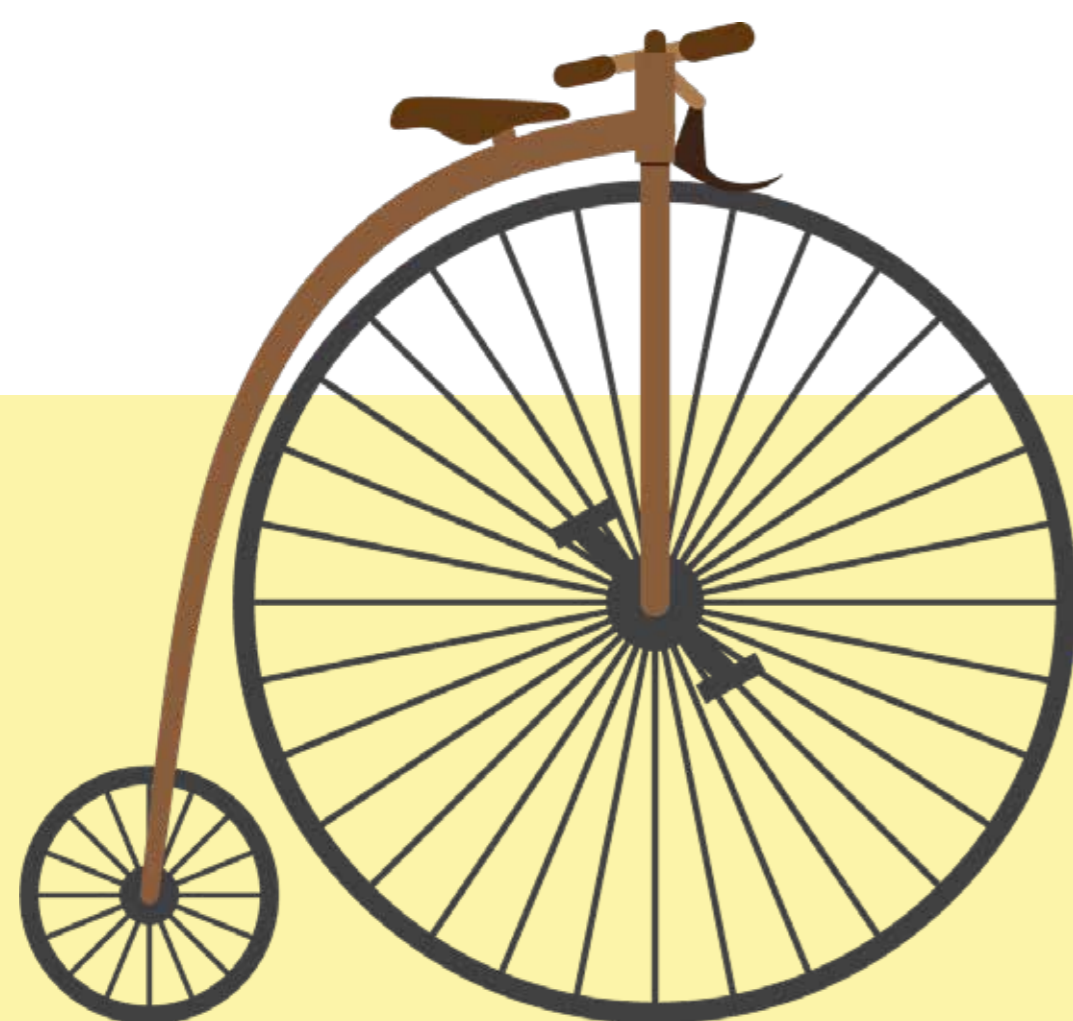


CONTEXTO



TRANSICIÓN

Las primeras bicis eran extremadamente incómodas y difíciles de manejar. También eran poco prácticas para montar. **Se comenzaron a producir una serie de cambios técnicos** para reemplazar las ruedas de neumático metálico y rodamientos esféricos y mejorar el movimiento de los pedales de pie.



BICICLO 1870



AUTOR: Eugène Meyer

FUNCIÓN: El biciclo usaba una rueda más grande que el velocípedo, por lo que proporcionaba velocidades más altas en todas las pendientes, excepto en las más empinadas.

MATERIAL: ACERO LAMINADO

PRODUCCIÓN: ARTESANAL

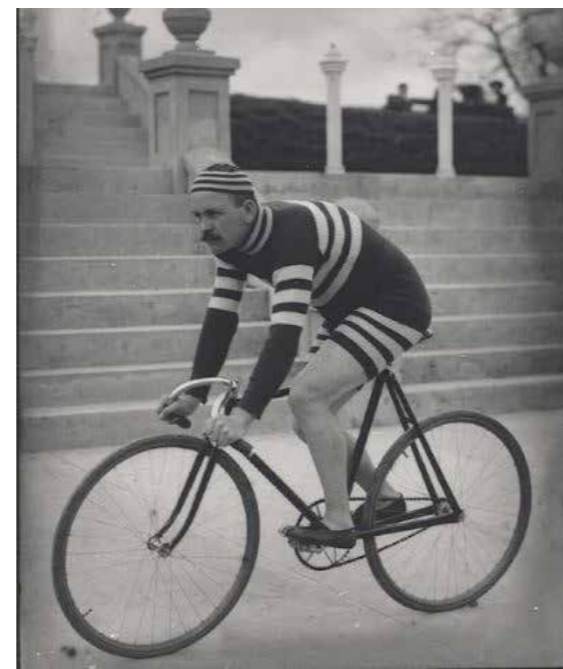
TRANSICIÓN

Tal vez la rueda alta haya permitido ir más lejos y más rápido con cada revolución de la rueda motriz, pero **no resultaba práctico**. Era de difícil dirección y conducción, **cualquier tipo de obstáculo en el camino resultaba extremadamente peligroso** y podía lanzar al ciclista de cabeza contra la carretera.



CONTEXTO

AUTOR: John Kempl Starley
FUNCIÓN: Se empezó a concebir el ciclismo como deporte. Las bicicletas comenzaron a tener características nuevas: más livianas, ágiles, pequeñas. Surgieron las fábricas de bicicletas
MATERIAL: ACERO
PRODUCCIÓN: INDUSTRIAL



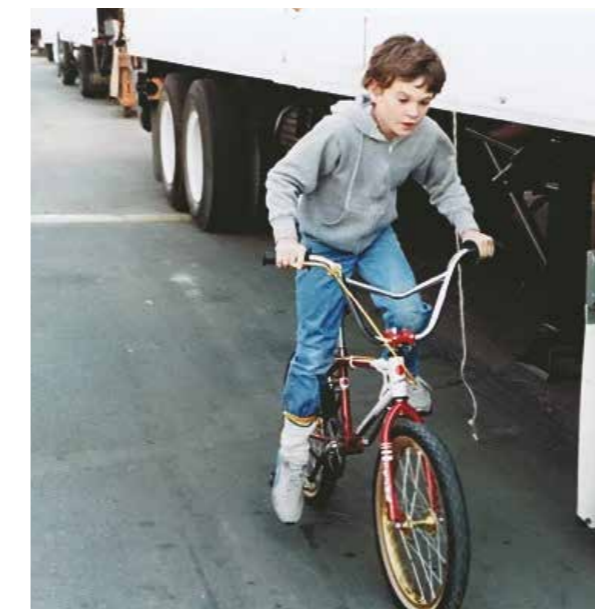
BICICLETA DE CARRERAS 1920



TRANSICIÓN

En 1920, de la mano de la introducción del ciclismo en el deporte el entusiasmo por las bicicletas se incrementó, y en la década de 1930 **se establecieron las primeras fábricas de línea de montaje para bicicletas** fabricadas en el extranjero.

BICICLETA BMX 1981



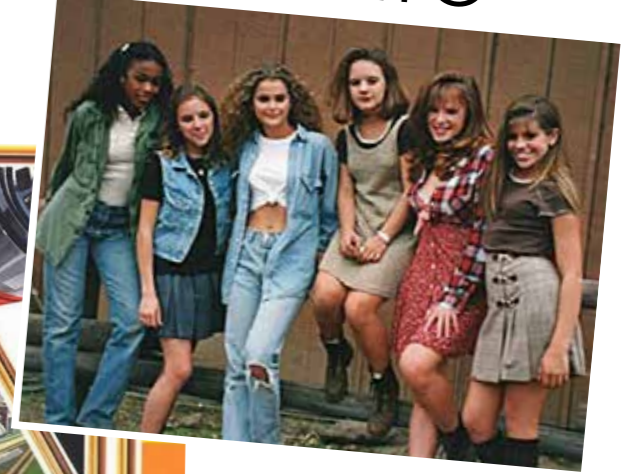
AUTOR: Scott Breithaupt
FUNCIÓN: Su diseño se inspiró en los campeones de motocross. Fue emblemática por su aparición en clásicos de culto como ET, Karate Kid y BMX Bandits, junto al estilo libre BMXing.
MATERIAL: ALUMINIO
PRODUCCIÓN: INDUSTRIAL

TRANSICIÓN

Durante la década de 1980, los fabricantes de bicicletas **comenzaron a integrar materiales ligeros de alta tecnología** como el aluminio, amortiguadores y horquillas de suspensión



CONTEXTO



BICICLETA DE MONTAÑA 2000



AUTOR: William Henry James Grout

FUNCIÓN: Estas bicicletas fueron diseñadas para el ciclismo todoterreno y utilizadas principalmente para senderos de montaña, caminos no asfaltados, terreno áspero y equiturismo.

MATERIAL: ALUMINIO

PRODUCCIÓN: INDUSTRIAL



BICICLETAS "FUTURISTAS"



HISTORIA DEL DISEÑO INDUSTRIAL
Cátedra Marcos
FADU - UBA - 2021
Alumna: Mailen Kleinman